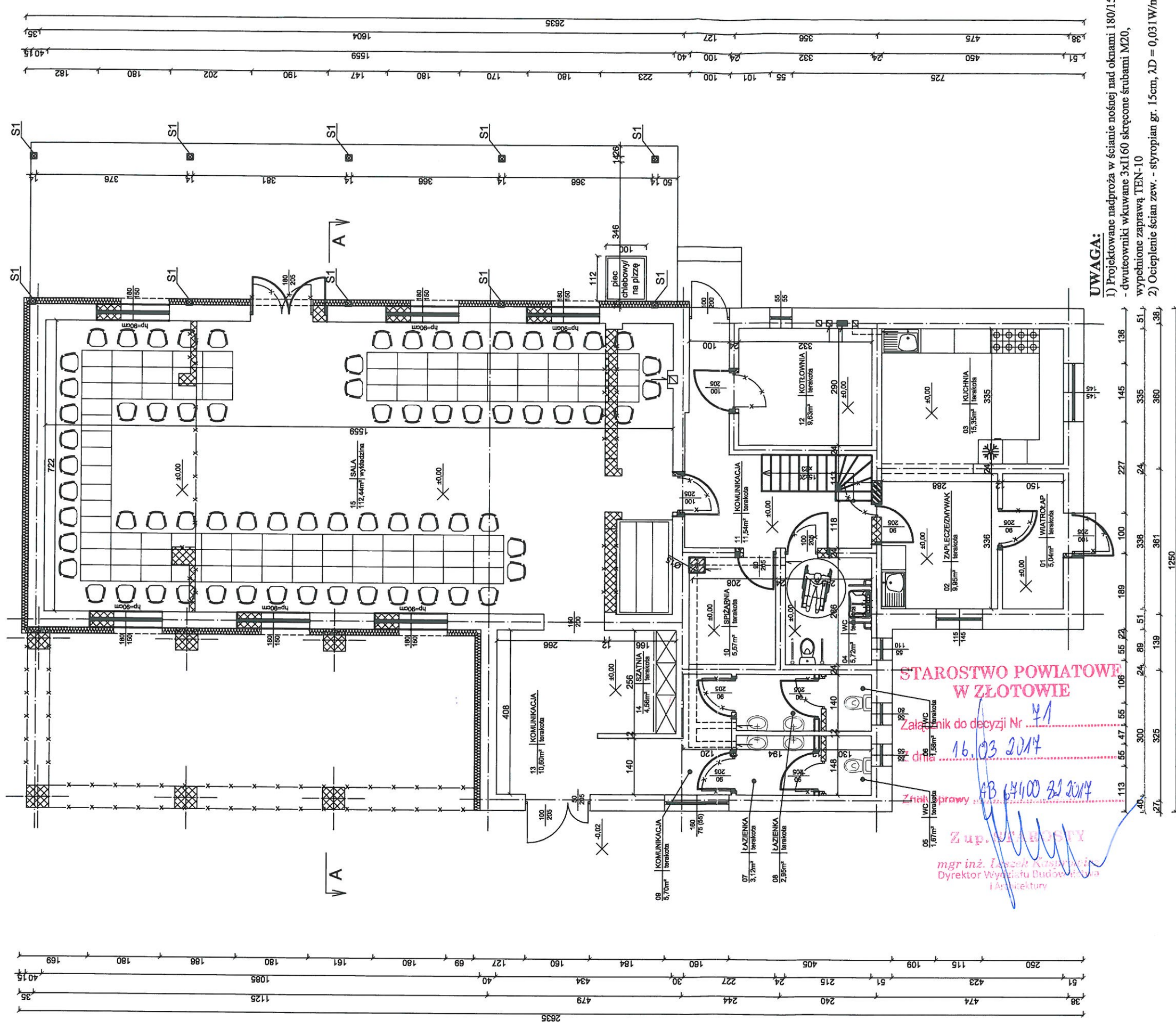


1265
441
393
15.40
762
722
35
40.15



UWAGA:

- 1) Projektowane nadproża w ścianie nośnej nad oknami 180/150 - dwuteowniki wkuwane 3x1160 skrócone śrubami M20, wypłnione zaprawą TEN-10
- 2) Ocieplenie ścian zew. - styropian gr. 15cm, $\lambda_D = 0,031W/mK$

Nr	Nazwa pomieszczenia	Powierzchnia
01	Wiatrołap	5,04 m ²
02	Kuchnia	9,95 m ²
03	Pokój	15,35 m ²
04	Łazienka	5,72 m ²
05	WC	1,67 m ²
06	WC	1,58 m ²
07	Łazienka	3,12 m ²
08	Łazienka	2,95 m ²
09	Komunikacja	5,70 m ²
10	Pokój	5,57 m ²
11	Komunikacja	11,54 m ²
12	Kuchnia	15,35 m ²
13	Komunikacja	10,60 m ²
14	Szatnia	4,56 m ²
15	Sala	112,44 m ²
RAZEM:		205,42m²

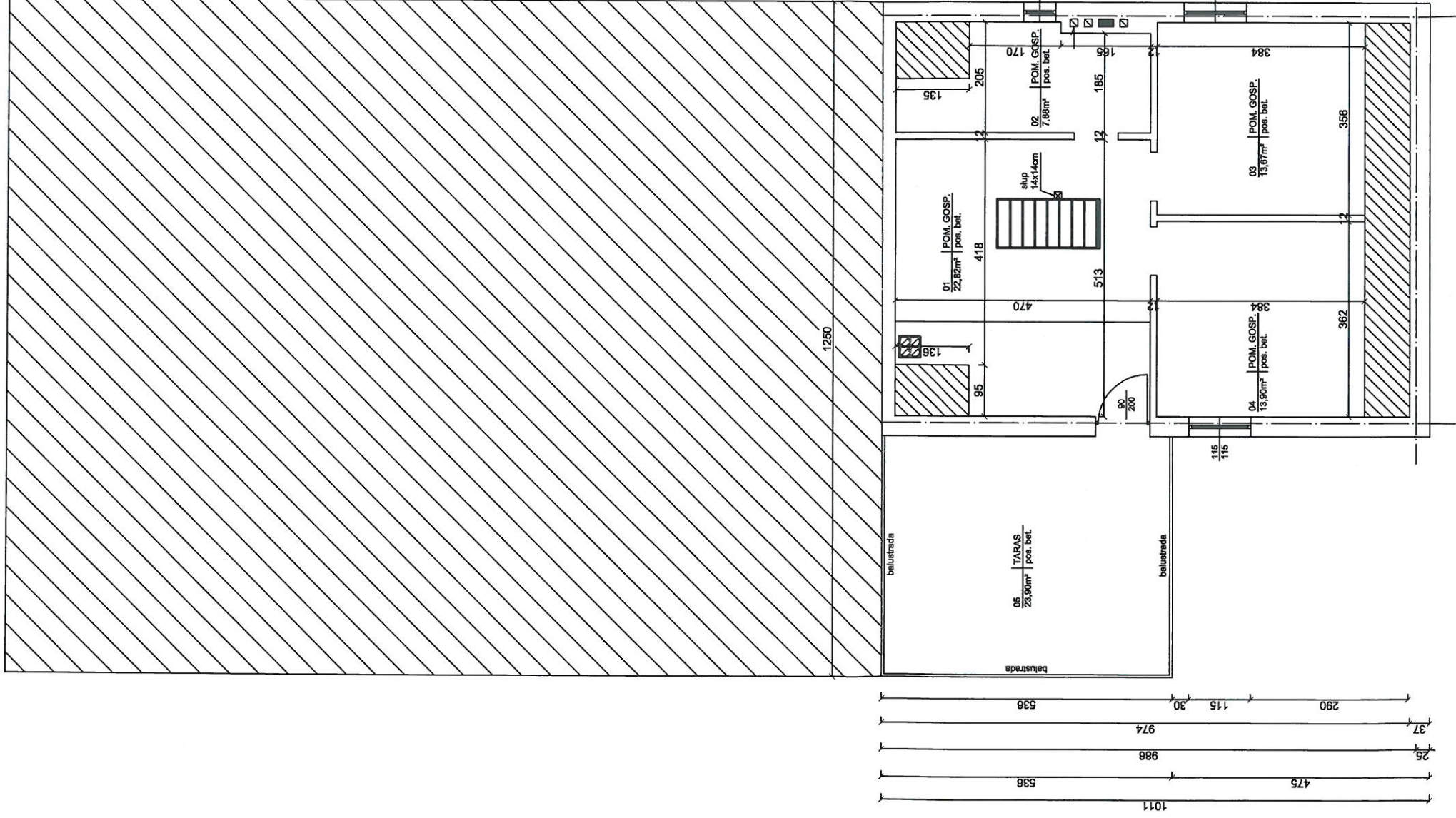
LEGENDA

- WYBURZENIA
- ZAMUROWANIA
- ELEMENTY PROJEKTOWANE

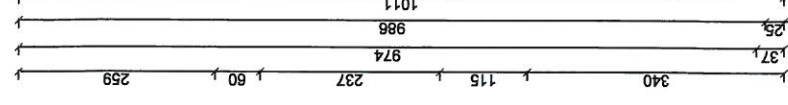
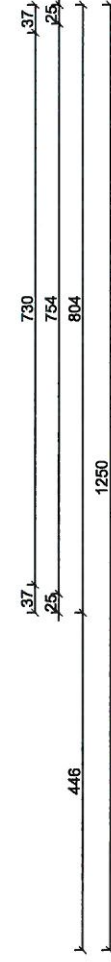
RZECZOZNAWCA DO SPRAW ZABEZPIECZEN PRZECIWOPOŻAROWYCH
mgr inż. Mirosław Opaluch nr upr. 335/96
Piła, dn. 7.8.01.2017
Zgodność projektu z wymaganiami ochrony przeciwpożarowej stwierdzam bez uwag z uwagami

STAROSTWO POWIATOWE W ZŁOTOWIE
Załącznik do decyzji Nr 41/16.03.2014
Z up. W. HUBSITY
mgr inż. Łucja Kasperczyk
Dyrektor Wydziału Budownictwa i Architektury

KIEROWANIE, NADZOROWANIE, KONTROLA TECHNICZNA BUDÓW I ROBÓT ROMAN MĄDRY Błękit 36b, 77-400 Złotów	TEMAT: RZUT PRZYZIEMIENIA
OBIEKT: ZAGANA SPOSOBU UŻYTKOWANIA BUDYNKU INWENTARSKO - GOSPODARZEGO I W CZĘŚCI MIESZKALNEGO NA SWIETLICĘ WIEJSKĄ, WRAZ Z PRZEBUDOWĄ I ROZBUDOWĄ	OBIEKT: ZAGANA SPOSOBU UŻYTKOWANIA BUDYNKU INWENTARSKO - GOSPODARZEGO I W CZĘŚCI MIESZKALNEGO NA SWIETLICĘ WIEJSKĄ, WRAZ Z PRZEBUDOWĄ I ROZBUDOWĄ
INWESTOR: GMINA ZŁOTÓW UL. LEŚNA 7, 77-400 ZŁOTÓW	INWESTOR: GMINA ZŁOTÓW UL. LEŚNA 7, 77-400 ZŁOTÓW
ADRES: M. NOWY DWÓR, GM. ZŁOTÓW, DZ. NR EW. 6/7	ADRES: M. NOWY DWÓR, GM. ZŁOTÓW, DZ. NR EW. 6/7
PROJEKTOWAŁ: (architektura) mgr inż. arch. TADEUSZ TYLKA nr upr. NN-8345/474/81	PROJEKTOWAŁ: (architektura) mgr inż. arch. TADEUSZ TYLKA nr upr. NN-8345/474/81
SPRAWDZIŁ: (architektura) mgr inż. arch. KATARZYNA TEUSZ nr upr. 7731/123/P/2001	SPRAWDZIŁ: (architektura) mgr inż. arch. KATARZYNA TEUSZ nr upr. 7731/123/P/2001
OPRACOWAŁ: tech. bud. ROMAN MĄDRY nr upr. GP- 7342/ 1276/ 92/ 93	OPRACOWAŁ: tech. bud. ROMAN MĄDRY nr upr. GP- 7342/ 1276/ 92/ 93
NR RYSUNKU: 1A	NR RYSUNKU: 1A
SKALA: 1:100	SKALA: 1:100
DATA OPRACOWANIA: 02/2017r.	DATA OPRACOWANIA: 02/2017r.

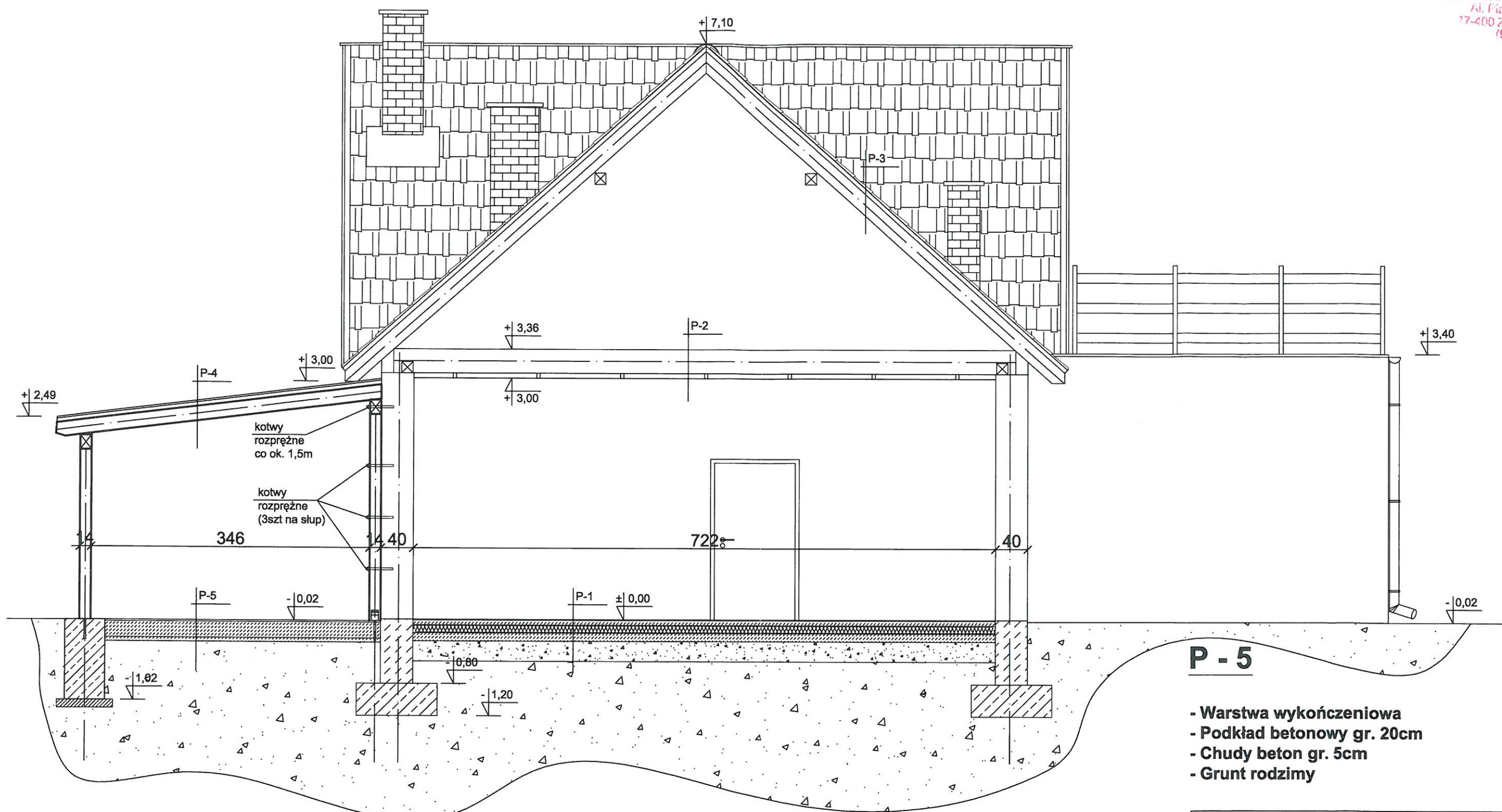


Nr	Nazwa pomieszczenia	Powierzchnia
01	Pom. gosp.	22,82 m ²
02	Pom. gosp.	7,88 m ²
03	Pom. gosp.	13,67 m ²
04	Pom. gosp.	13,90 m ²
05	Taras	23,90 m ²
RAZEM:		82,17 m ²



KIEROWANIE, NADZOROWANIE, KONTROLA
TECHNICZNA BUDÓW I ROBÓT ROMAN MĄDRY
Błękit 36b, 77-400 Złotów

TEMAT:	RZUT PODDASZA	
OBIEKT:	ZMIANA SPOSOBU UŻYTKOWANIA BUDYNKU INWENTARSKO - GOSPODARZEGO I W CZĘŚCI MIESZKALNEGO NA ŚWIETLICĘ WIEJSKĄ WRAZ Z PRZEBUDOWĄ I ROZBUDOWĄ	
INWESTOR:	GMINA ZŁOTÓW UL. LEŚNA 7, 77-400 ZŁOTÓW	
ADRES:	M. NOWY DWÓR, GM. ZŁOTÓW, DZ. NR EW. 6. 7	
PROJEKTOWAŁ: (architektura)	mgr inż. arch. TADEUSZ TYLKA nr upr. NN-8345/474/81	
SPRAWDZIŁ: (architektura)	mgr inż. arch. KATARZYNA TEUSZ nr upr. 7731/123/P/2001 tech. bud.	
OPRACOWAŁ:	ROMAN MĄDRY nr upr. GP- 7342/ 1276/ 92/ 93	
NR RYSUNKU: 2A	SKALA: 1:100	DATA OPRACOWANIA: 02/2017r.



P - 5

- Warstwa wykończeniowa
- Podkład betonowy gr. 20cm
- Chudy beton gr. 5cm
- Grunt rodzimy

P - 1

- Wykładzina PCV
- Posadzka cementowa zbrojona siatką gr. 6cm
- Folia polietylenowa
- Styropian gr. 10cm
- Papa zgrzewalna
- Podkład betonowy C16/20 gr. 10cm
- Pospółka gr. 25cm

P - 2

- Strop drewniany
- Sufit podwieszany (2xpłyta g-k ogniochronna)

P - 3

- Dachówka ceramiczna
- Łaty
- Konrłaty
- Folia wiatrochronna
- Krokwie/wełna mineralna gr. 15cm
- Folia PCV paroszczelna
- Płyta g-k na ruszcie alum. gr. 1,5cm

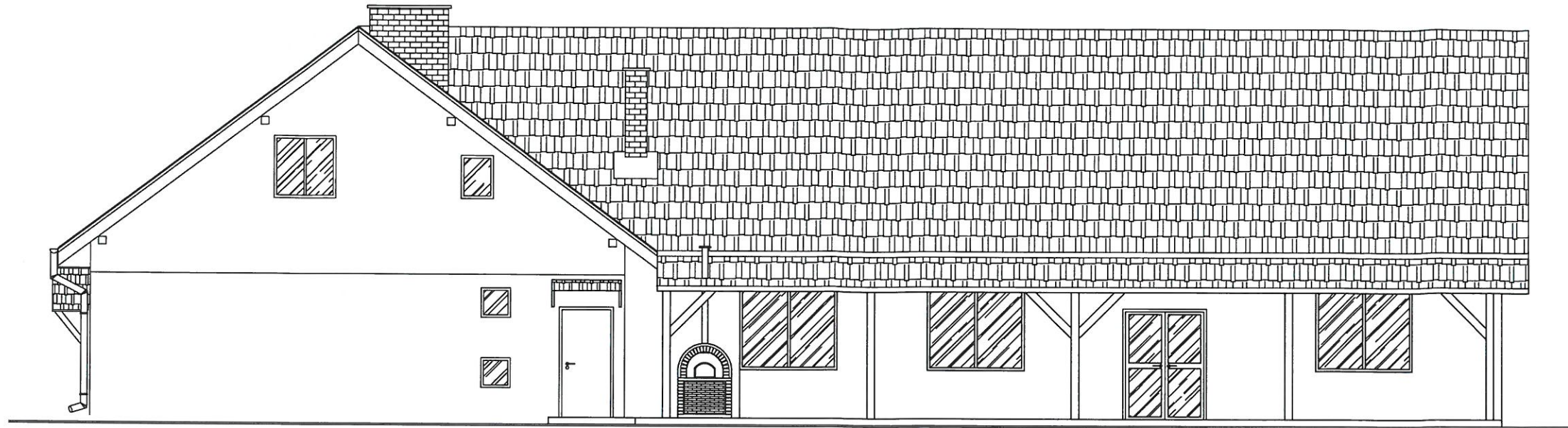
P - 4

- Blachodachówka
- Łata
- Membrana dachowa
- Kontrałata
- Pełne deskowanie
- Krokwie

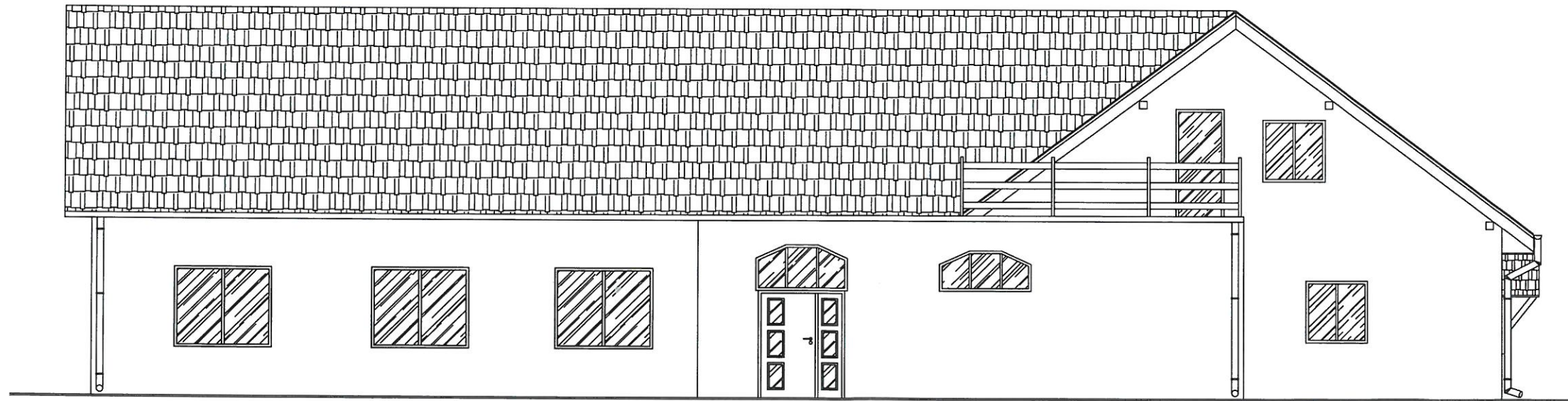
KIEROWANIE, NADZOROWANIE, KONTROLA TECHNICZNA BUDÓW I ROBÓT ROMAN MĄDRY Błękwit 36b, 77-400 Żłotów		
TEMAT:	PRZEKRÓJ A-A	
OBIEKT:	ZMIANA SPOSOBU UŻYTKOWANIA BUDYNKU INWENTARSKO-GOSPODARCZEGO I W CZĘŚCI MIESZKALNEGO NA ŚWIETLICĘ WIEJSKĄ WRAZ Z PRZEBUDOWĄ I ROZBUDOWĄ	
INWESTOR:	GMINA ŻŁOTÓW UL. LEŚNA 7, 77-400 ŻŁOTÓW	
ADRES:	M. NOWY DWÓR, GM. ŻŁOTÓW, DZ. NR EW. 6, 7	
PROJEKTOWAŁ: (architektura)	mgr inż. arch. TADEUSZ TYLKA nr upr. NN-8345/474/81	
SPRAWDZIŁ: (architektura)	mgr inż. arch. KATARZYNA TEUSZ nr upr. 7731/123/P/2001	
OPRACOWAŁ:	tech. bud. ROMAN MĄDRY nr upr. GP- 7342/ 1276/ 92/ 93	
NR RYSUNKU: 3A	SKALA: 1:50	DATA OPRACOWANIA: 02/2017r.

ELEWACJA PÓŁNOCNA

STAROSTWO POWIATOWE
Al. Piłsudskiego 32
77-400 ŻŁOTÓW
(9)

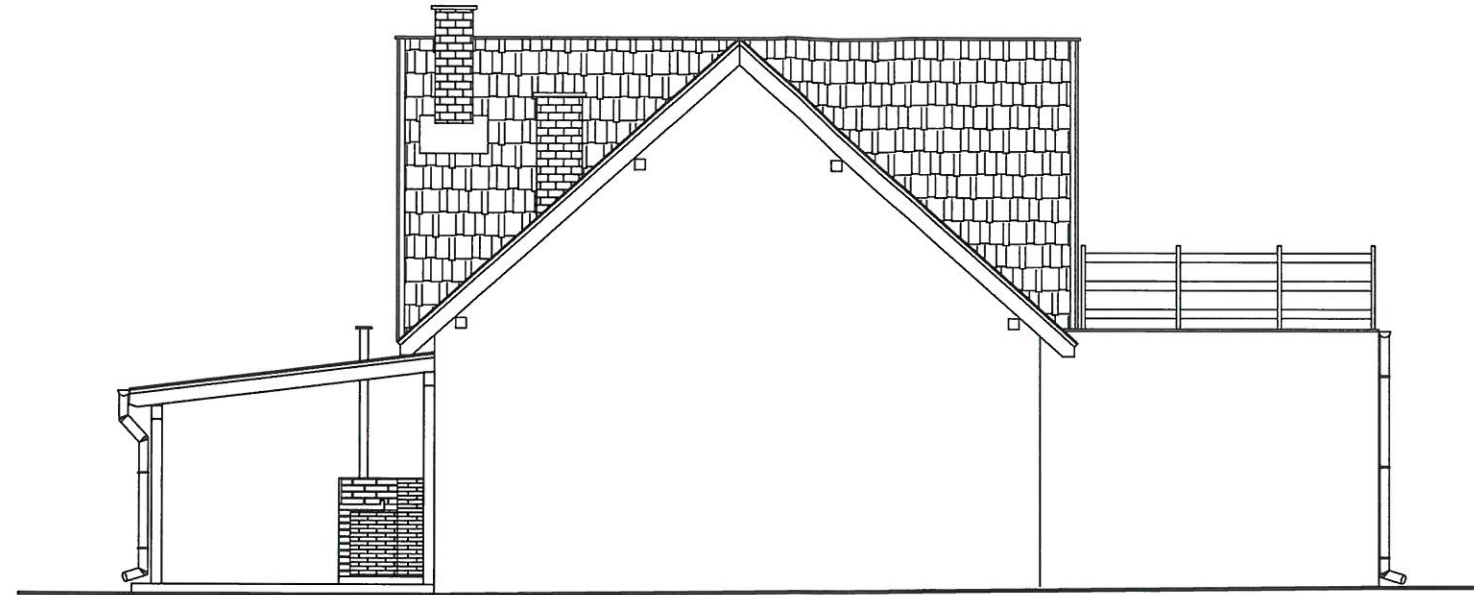


ELEWACJA POŁUDNIOWA

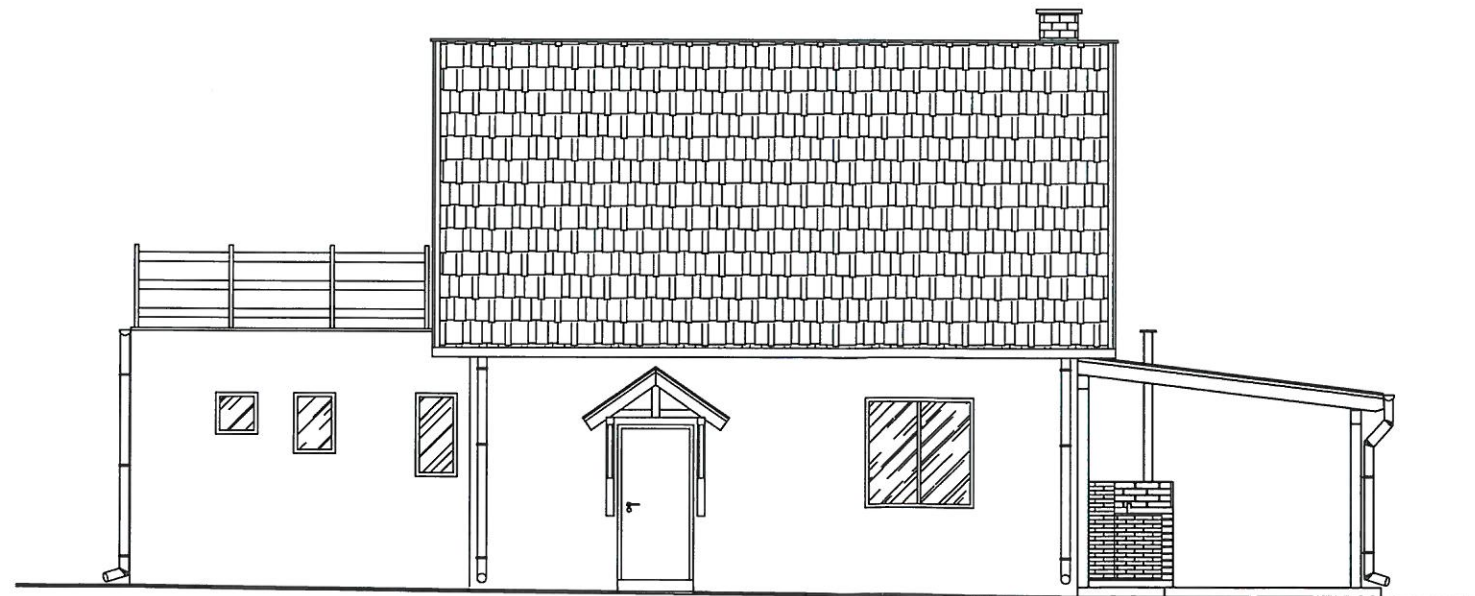


KIEROWANIE, NADZOROWANIE, KONTROLA TECHNICZNA BUDÓW I ROBÓT ROMAN MĄDRY Błękit 36b, 77-400 Żłotów		
TEMAT:	ELEWACJE 1	
OBIEKT:	ZMIANA SPOSOBU UŻYTKOWANIA BUDYNKU INWENTARSKO - GOSPODARCZEGO I W CZĘŚCI MIESZKALNEGO NA ŚWIETLICĘ WIEJSKĄ WRAZ Z PRZEBUDOWĄ I ROZBUDOWĄ	
INWESTOR:	GMINA ŻŁOTÓW UL. LEŚNA 7, 77-400 ŻŁOTÓW	
ADRES:	M. NOWY DWÓR, GM. ŻŁOTÓW, DZ. NR EW. 6, 7	
PROJEKTOWAŁ: (architektura)	mgr inż. arch. TADEUSZ TYLKA nr upr. NN-8345/474/81	
SPRAWDZIŁ: (architektura)	mgr inż. arch. KATARZYNA TEUSZ nr upr. 7731/123/P/2001	
OPRACOWAŁ:	tech. bud. ROMAN MĄDRY nr upr. GP- 7342/ 1276/ 92/ 93	
NR RYSUNKU: 4A	SKALA: 1:100	

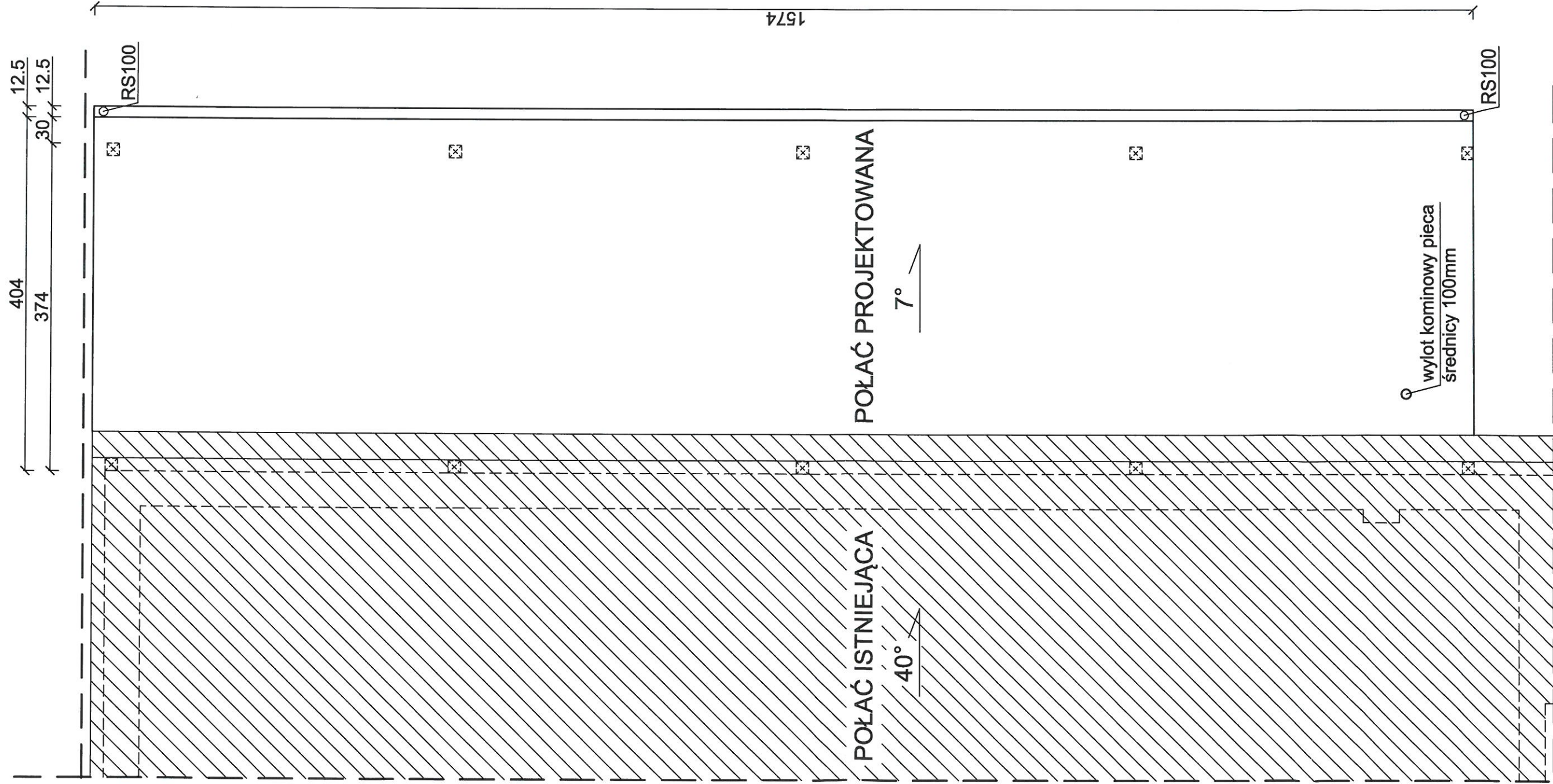
ELEWACJA ZACHODNIA



ELEWACJA WSCHODNIA



KIEROWANIE, NADZOROWANIE, KONTROLA TECHNICZNA BUDÓW I ROBÓT ROMAN MĄDRY Błękwit 36b, 77-400 Złotów		
TEMAT:	ELEWACJE 2	
OBIEKT:	ZMIANA SPOSOBU UŻYTKOWANIA BUDYNKU INWENTARSKO - GOSPODARCZEGO I W CZĘŚCI MIESZKALNEGO NA ŚWIEŁCIEJ WIEJSKĄ WRAZ Z PRZEBUDOWĄ I ROZBUDOWĄ	
INWESTOR:	GMINA ZŁOTÓW UL. LEŚNA 7, 77-400 ZŁOTÓW	
ADRES:	M. NOWY DWÓR, GM. ZŁOTÓW, DZ. NR EW. 6, 7	
PROJEKTOWAŁ: (architektura)	mgr inż. arch. TADEUSZ TYLKA nr upr. NN-8345/474/81	
SPRAWDZIŁ: (architektura)	mgr inż. arch. KATARZYNA TEUSZ nr upr. 7731/123/P/2001	
OPRACOWAŁ:	tech. bud. ROMAN MĄDRY nr upr. GP- 7342/ 1276/ 92/ 93	
NR RYSUNKU: 5A	SKALA: 1:100	



KIEROWANIE, NADZOROWANIE, KONTROLA TECHNICZNA BUDÓW I ROBÓT ROMAN MĄDRY Błękit 36b, 77-400 Złotów	
TEMAT:	RZUT POŁACI DACHOWEJ
OBIEKT:	ZAMIANA SPOSOBU UŻYTKOWANIA BUDYNKU INWENTARSKO-GOSPODARCZEGO I W CZĘŚCI MIESZKALNEGO NA ŚWIETLICĘ WIEJSKĄ, WRAZ Z PRZEBUDOWĄ I ROZBUDOWĄ
INWESTOR:	GMINA ZŁOTÓW UL. LEŚNA 7, 77-400 ZŁOTÓW
ADRES:	M. NOWY DWÓR, GM. ZŁOTÓW, DZ. NR EW. 6/7
PROJEKTOWAŁ: (architektura)	mgr inż. arch. TADEUSZ TYLKA nr upr. NN-8345/474/81
SPRAWDZIŁ: (architektura)	mgr inż. arch. KATARZYNA TEBUSZ nr upr. 7731/123/P/2001
OPRACOWAŁ:	tech. bud. ROMAN MĄDRY nr upr. GP-7342/1276/92/93
NR RYSUNKU: 6A	SKALA: 1:50
	DATA OPRACOWANIA: 02/2017r.

ZESTAWIENIE DRZWI

OZNACZENIE PRODUCENTA							
PRODUCENT STOLARKI							
ZESTAWIENIE DRZWI							
ZEWNĘTRZNE WYMIARY OŚCIEŻNICY	S	1800	1500	1000	1000	900	900
	H	2050	2050	2050	2050	2050	2050
KIERUNEK OTWIERANIA DRZWI	L						
	P						
Sztuk łącznie		1	1	3	1	4	3
UWAGI:		PCV K.BRAŹOWY	PCV K.BRAŹOWY	K.BRAŹOWY	K.BRAŹOWY	K.BRAŹOWY	K.BRAŹOWY

ZESTAWIENIE OKIEN

OZNACZENIE PRODUCENTA		-
PRODUCENT STOLARKI		-
ZESTAWIENIE OKIEN		
WYMIARY W ŚWIETLE OTWORU	S	1800
	H	1500
SZTUK		6
UWAGI:		PCV K.BRAŹOWY

Przed zamówieniem stolarki sprawdzić wymiary otworów na budowie.
Wymiary otworów dostosować do wybranego dostawcy stolarki.

KIEROWANIE, NADZOROWANIE, KONTROLA TECHNICZNA BUDÓW I ROBÓT ROMAN MĄDRY Błękit 36b, 77-400 Złotów		
TEMAT:	ZESTAWIENIE STOLARKI	
OBIEKT:	ZMIANA SPOSOBU UŻYTKOWANIA BUDYNKU INWENTARSKO - GOSPODARCZEGO I W CZĘŚCI MIESZKALNEGO NA ŚWIETLICĘ WIEJSKĄ, WRAZ Z PRZEBUDOWĄ I ROZBUDOWĄ	
INWESTOR:	GMINA ZŁOTÓW UL. LEŚNA 7, 77-400 ZŁOTÓW	
ADRES:	M. NOWY DWÓR, GM. ZŁOTÓW, DZ. NR EW. 6, 7	
PROJEKTOWAŁ: (architektura)	mgr inż. arch. TADEUSZ TYLKA nr upr. NN-8345/474/81	
SPRAWDZIŁ: (architektura)	mgr inż. arch. KATARZYNA TEUSZ nr upr. 7731/123/P/2001	
OPRACOWAŁ:	tech. bud. ROMAN MĄDRY nr upr. GP- 7342/ 1276/ 92/ 93	
NR RYSUNKU: 7A	SKALA: 1:100	